

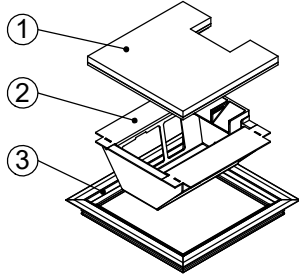


Bodendose

BOD 35

Dimensionen
B x B / F / ...

Artikel-Nr.

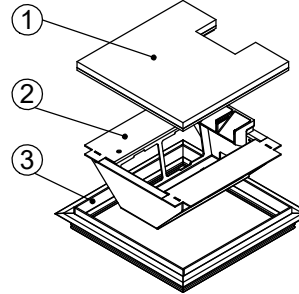


1 Deckel

mit oder ohne Schutzkante gemäss
Detail o / e / d

Material: Chromstahl / Messing / Bronze

1 Kabelaustrittsöffnung

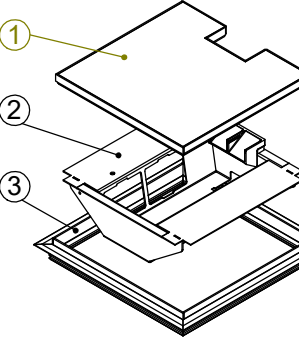


2 Einsatz

mit Kabelaustritt

mit Klemmensteg (200x200 / 240x240)

pulverbeschichtet RAL-9006



3 Rahmen

in Aluminiumpressprofil

mit oder ohne Schutzkante gemäss
Detail o / e / d

Material Steckkante:
Chromstahl / Messing / Bronze

Abschalungskiste für Unterlagsboden,
auf Kundenwunsch

minimale Höhe 80 mm

maximale Höhe 300 mm

F = Anzahl FLF-Plätze

180 x 180 / 6 / o
180 x 180 / 6 / e
180 x 180 / 6 / d

15401806
15411806
15421806

200 x 200 / 8 / o

15402008

200 x 200 / 8 / e

15412008

200 x 200 / 8 / d

15422008

240 x 240 / 8 / o

15402408

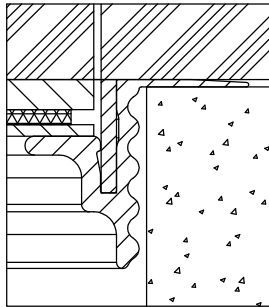
240 x 240 / 8 / e

15412408

240 x 240 / 8 / d

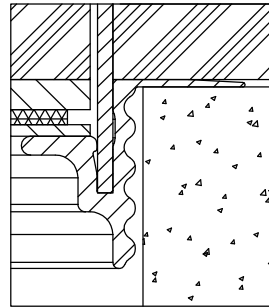
15422408

ohne Schutzkante



Detail o

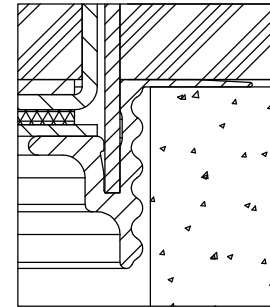
Rahmen
mit Schutzkante



Detail e

10 / 15 / 20 / 25 / 30

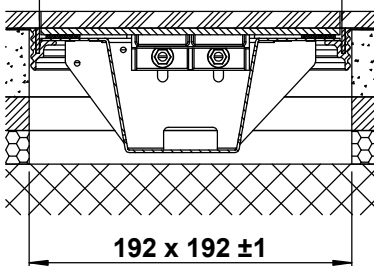
Rahmen und Deckel
mit Schutzkante



Detail d

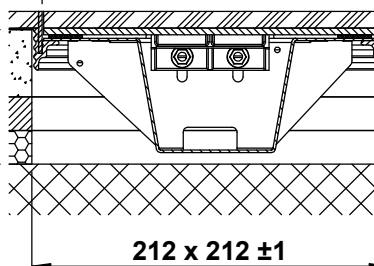
10 / 15 / 20 / 25 / 30

180 x 180



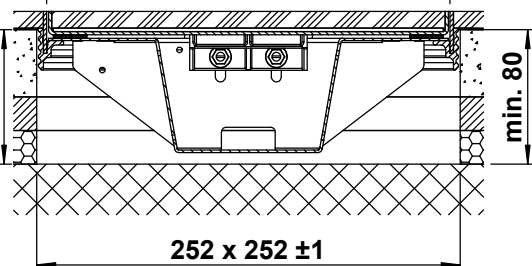
192 x 192 ±1

200 x 200



212 x 212 ±1

240 x 240



252 x 252 ±1